

1.3 Прочие изделия для линейных сооружений связи

Изделия для строительства и эксплуатации антенн

Предназначены для установки и крепления антенн различных диапазонов для радиосвязи, радиовещания, телевидения и т.п.

Решения об использовании данных изделий должны принимать проектные организации и специалисты операторов связи с учетом норм и правил, утвержденных Минсвязи РФ.

По желанию заказчика возможно изготовление фундаментов с различными закладными деталями: рамами из швеллеров, трубами, треугольными призмами.

Фундамент с трубой



Плита-якорь



Номенкл. №	Наименование	Масса, кг
110502-00001	Плита-якорь И26.00.000	140
110502-00012	Плита-якорь АДК-6.463.055-01	130
110502-00002	Гиря бетонная А9К8.287.005	25
110502-00003	Фундамент с рамой из швеллеров	1168

Фундамент с рамой из швеллеров

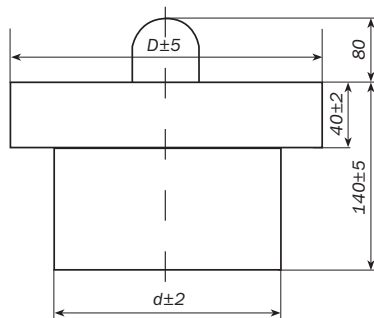


Гиря бетонная



Номенкл. №	Наименование	Масса, кг
110502-00004	Фундамент с треугольной призмой	1157
110502-00005	Фундамент с трубой 159х6	1180
110502-00010	Наголовник А9К8.287.007-01	17
110502-00011	Наголовник А9К8.287.007-02	11

Наголовник



Наименование	Размеры, мм	
	D	d
Наголовник А9К8.287.007-01	300	225
Наголовник А9К8.287.007-02	250	180

Примечание: Размеры указаны в мм.

Изделия для маркировки трасс

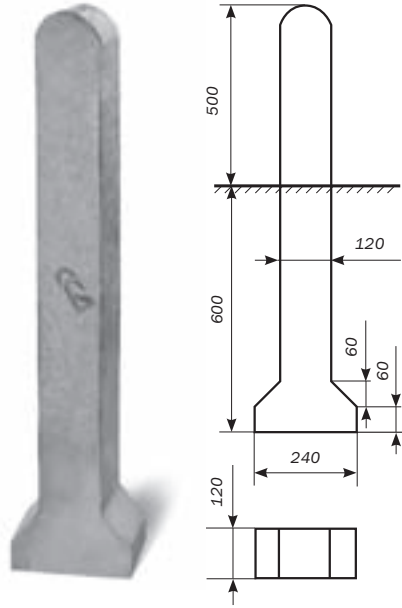
Замерные столбики



Железобетонные замерные столбики используются на загородных участках трассы для маркировки ее прохождения, а также для отметки местоположения муфт, поворотов трассы кабеля и маркировки концов труб, проложенных под дорогами. Замерные столбики применяют также для отметки мест стыков строительных длин кабеля, если его монтируют не сразу после прокладки.

Замерные столбики ССД не предназначены для организации контрольно-измерительных пунктов (КИП). Вместо традиционных столбиков с коробками КИП следует использовать подземные контейнеры проводов заземления (КПЗ-М). КПЗ-М (см. Раздел 3.1) применяемые на трассах подземных кабелей всех типов.

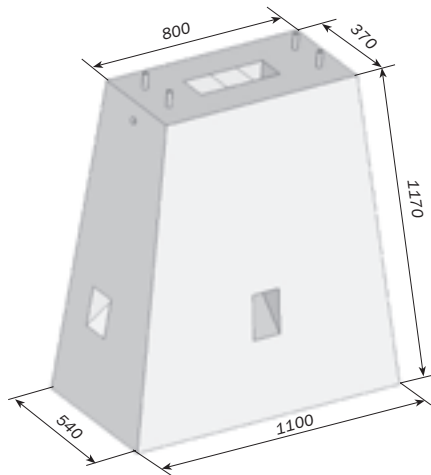
Замерные столбики поставляются в упаковках по 25 штук. Плотнo уложенные столбики скрепляются двумя перевязками из стальной проволоки диаметром 6,5 мм. Общая масса упаковки – 1006 кг.



Примечание: Размеры указаны в мм.

Номенкл. №	Наименование	Масса, кг
110501-00001	Столбик замерный кабельный СЗК	40

Фундаментные блоки для телекоммуникационных шкафов



При строительстве сетей широкополосного доступа нередко возникает необходимость установки на улице телекоммуникационных шкафов. Для таких шкафов выпускаются специальные фундаменты с внутренними закладными устройствами (трубами различной формы) для ввода кабелей, проложенных в грунте, в шкафы, закреплённые на верхних площадках фундаментов.

Фундаментный блок ALS представляет собой железобетонный блок с закладными устройствами, стальными трубами, и четырьмя болтами на верхней площадке для крепления цоколя телекоммуникационного шкафа. Болты M16x120 DIN 933 приварены к раме блока и выступают над его поверхностью на 100 мм.

Номенкл. №	Наименование	Масса, кг
110504-00008	Фундаментный блок ALS ЖБИ.29.10	1150

Примечание: Размеры указаны в мм.



Экранированные железобетонные лотки

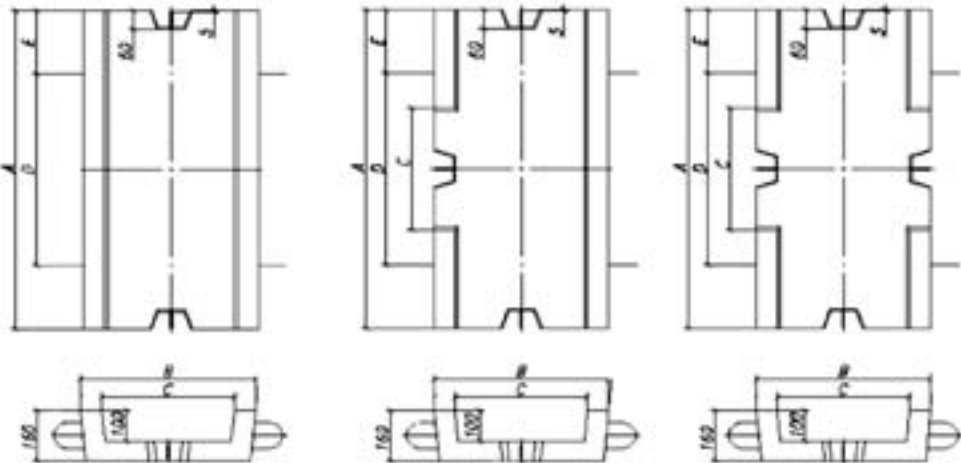
Экранированные железобетонные лотки для усовершенствованной кабельной канализации на электрических подстанциях разработаны в соответствии с техническим заданием ОАО «ФСК ЕЭС». Техническое задание утверждено 15 октября 2004 г. В последующие годы были разработаны конструкции лотков и крышек, изготовлены опытные образцы и проведены испытания. С 2010 года начато производство малых лотков.

Лотки усовершенствованной канализации производства ССД, удовлетворяющие общим техническим требованиям ОАО «ФСК ЕЭС», предназначены для использования при реконструкции старых и строительстве новых электрических подстанций. В лотках прокладывают силовые и контрольные кабели.

Лотки имеют внутреннюю арматуру – экран, выполненную из стального арматурного прутка диаметром 5 мм в виде сетки с выводами из бетона для соединения экранов соседних лотков. Лотки изготавливаются из бетонов повышенной износостойкости.

Наименование изделия	Размеры лотков, мм				
	A	B	C	D	E
Лоток экранированный проходной большой (ЛЭПБ)	2000	1000	880	1200	400
Лоток экранированный проходной малый (ЛЭПМ)	1000	500	380	600	200
Лоток экранированный разветвительный на 3 направления большой (ЛЭРБ-3)	2000	1000	880	1200	400
Лоток экранированный разветвительный на 3 направления малый (ЛЭРМ-3)	1000	500	380	600	200
Лоток экранированный разветвительный на 4 направления большой (ЛЭРБ-4)	2000	1000	880	1200	400
Лоток экранированный разветвительный на 4 направления малый (ЛЭРМ-4)	1000	500	380	600	200

Размеры экранированных лотков



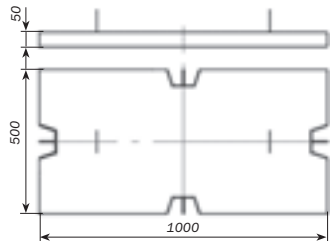
Примечание: Размеры указаны в мм.



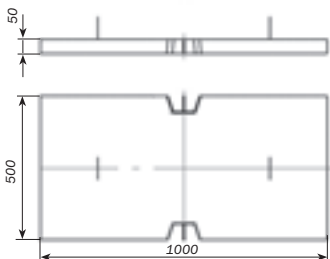
Крышки для лотков армированные

Крышки для лотков армированные железобетонные с закладными элементами для соединения экранов выпускаются следующих типоразмеров:

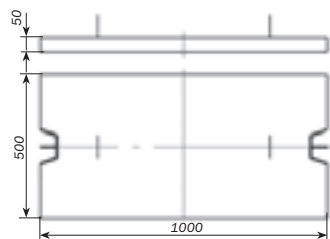
Крышка экранированная для разветвительных лотков универсальная (КЭУ)



Крышка экранированная для проходного лотка малого (КЭМ)



Крышка экранированная для проходного лотка большого (КЭБ)

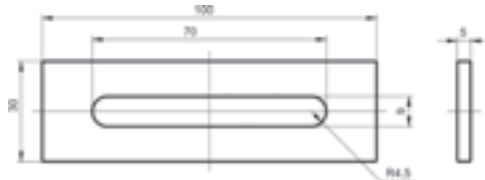


Примечание: Размеры указаны в мм.

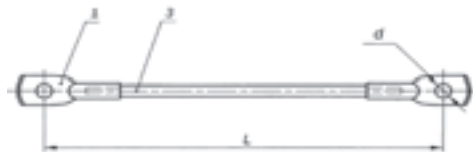
Крышка для разветвительного лотка универсальная и может устанавливаться на разветвительные лотки всех типоразмеров. В вырезах лотков и крышек выведены контактные элементы – стальные полосы с отверстиями. Эти полосы соединяются между собой с помощью соединителей экрана.

Соединители экрана для экранированных лотков

Соединитель экрана – пластина из нержавеющей стали толщиной 5 мм



Соединитель экрана удлиненный

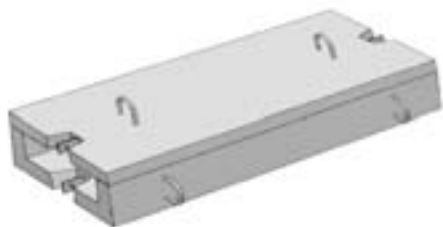


1 - наконечник d – отверстие $\varnothing 6$ мм
2 - гибкий провод, сечением 16 мм^2 L – 175 мм

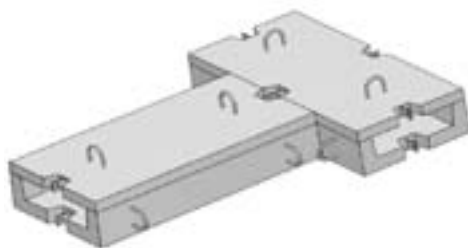
Комплектация

Соединитель экрана для экранированных лотков (провод с наконечниками)	1 шт.
Пластина из нерж. стали 08Х13 с прорезью шириной 8 мм	2 шт.
Болт М6х20 нержавеющей	4 шт.
Гайка самоконтрящаяся М6-7Н нержавеющей	4 шт.
Шайба 6 нержавеющей	8 шт.
Пакет п/э (упаковка)	1 шт.
Ярлык	1 шт.

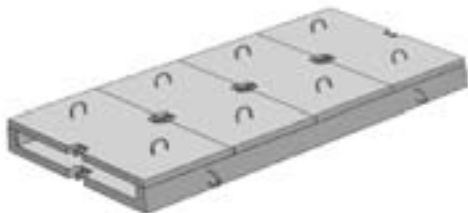
Лоток экранированный проходной малый в сборе (с установленной крышкой КЭМ)



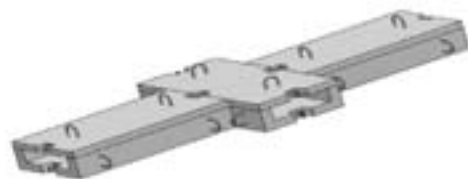
Лоток экранированный разветвительный на три направления малый в сборе (на проходном лотке - крышка КЭМ, на разветвительном – крышка КЭУ)



Лоток экранированный проходной большой в сборе (с установленными 4-мя крышками КЭБ)



Лоток экранированный разветвительный на четыре направления малый в сборе (на проходных лотках - крышки КЭМ, на разветвительном – крышка КЭУ)



Лоток экранированный разветвительный на четыре направления большой в сборе (на проходных лотках - крышки КЭБ, на разветвительном – крышки КЭУ, крышки КЭУ опираются на стальные полосы опорные и кубики опорные бетонные)



Лоток экранированный на четыре направления большой (над проёмами в боковых стенках установлены полосы опорные)



▲
к содержанию

Номенклат. номер	Наименование изделия	Масса, кг
110503-00001	Лоток экранированный проходной большой (ЛЭПБ)	350
110503-00002	Лоток экранированный проходной малый (ЛЭПМ)	105
110503-00003	Лоток экранированный разветвительный большой на 3 направления (ЛЭРБ-3)	335
110503-00004	Лоток экранированный разветвительный малый на 3 направления (ЛЭРМ-3)	100
110503-00005	Лоток экранированный разветвительный большой на 4 направления (ЛЭРБ-4)	320
110503-00006	Лоток экранированный разветвительный малый на 4 направления (ЛЭРМ-4)	95
110503-00007	Крышка экранированная для большого лотка (КЭБ) (для больших проходных лотков)	57
110503-00008	Крышка экранированная для малого лотка (КЭМ) (для малых проходных лотков)	57
110503-00009	Крышка экранированная универсальная для разветвительных лотков обоих типов (КЭУ)	53
110503-00011	Соединитель экрана для экранированных лотков (комплект)	0,3
110503-00012	Полоса опорная для разветвительного лотка большого (ПО) 12x60x1000 мм	5,6
110503-00013	Кубик опорный бетонный (КОБ) 100x100x100 мм	2,4