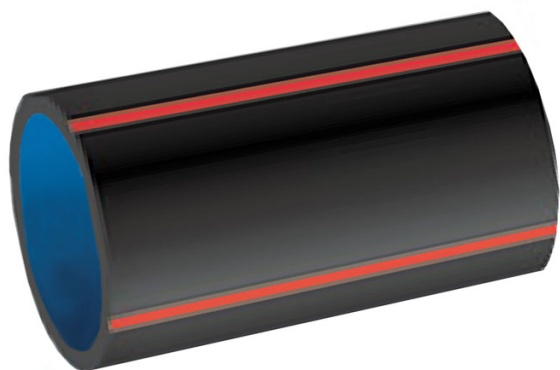


ТРУБА ТЗК ЭНЕРГОПЛАСТ ТС 2 DN355X26,1 SN 32 FMAX 566

Номенклатурный номер: 110605-00741



Предназначена для строительства электрической кабельной канализации напряжением до 110 кВ, в качестве защитного негорючего футляра стойкого к высоким температурам, с повышенной износостойкостью и теплопроводностью.

Труба двухслойная гладкая с негорючим внутренним слоем. Состоит из внешнего и внутреннего слоев. Наружный слой изготовлен из термостойкой полимерной композиции черного цвета с красными светостабилизированными полосами. Внутренний слой – негорючий, синего цвета. Он предотвращает распространение горения кабеля в случае его возгорания при аварийной ситуации, а также самой трубы. При возникновении короткого замыкания он препятствует адгезии кабеля к стенке трубы. Труба обладает категорией стойкости к горению – ПВ-0 (ГОСТ Р 53313-2009).

Монтаж трубопровода осуществляется с помощью электросварных муфт, а также методом сварки труб встык. Прокладка трубы осуществляется траншейным и бестраншейным методами (методом горизонтально-направленного бурения).

Двухслойная труба имеет ряд преимуществ перед непосредственной прокладкой кабеля в грунт и другими типами труб:

- негорючесть;
- температурные режимы: $t_{раб}$ - 90°C; $t_{длит}$ - 110° С; t_{max} - 130°C;
- высокая термостойкость на протяжении всего срока службы кабельной канализации;
- возможность извлечения, модернизации, ремонта или замены кабеля;
- надежная защита кабеля от механических повреждений;
- повышенная теплопроводность стенки;
- возможности применения контактной сварки;
- комплектация расширительными воронками из термостойкой полимерной композиции (t_{max} - 130°C) для исключения перетирания оболочки кабеля (приобретаются дополнительно);
- комплектация термостойкими уплотнителями (t_{max} - 130°C; IP68) для герметизации пространства между кабелем и трубой, включая случаи групповой прокладки кабелей в трубе (приобретаются дополнительно);
- срок эксплуатации более 50 лет.

Характеристики

Цвет (внешний слой)	Черный с красными полосами
Цвет (внутренний слой)	Синего цвета
Кольцевая жесткость SN, кН/м ²	32
Макс. усилие тяжения Fmax, кН	566
Сопротивление сжатию, Н	1250
Сопротивление удару	N (норма)
Сопротивление изгибу	Жесткая
Код усилия протяжки	F2
Радиус изгиба, °	не менее 20
Герметичность соединений, ГОСТ 14254-96	IP68
Категория стойкости к горению, ГОСТ Р 53313-2009	ПВ-0
Группа горючести по ГОСТ 30244-94	Г1
Испытание раскаленной проволокой, °С	960
Сопротивление изоляции, МОм	более 100
Электрическая прочность, мин	не менее 15
Термостабильность при t 200 °С, мин	не менее 120
Теплопроводность, Вт(м·К)	0,7 ± 0,2
Твердость по Шору D (наружный слой)	66
Наружный диаметр, мм	355
Внутренний диаметр, мм	302,8
Толщина стенки, мм	26,1
Длина отрезка, м	13
Масса трубы, кг	351

Комплектация

Отрезок трубы	1 шт.
---------------	-------

Логистические параметры

Объем, м3:	0,126030
Вес, кг.:	27

Маркировка трубы соответствует СТО 34.01-2.3.3-037-2020 ПАО
«Россети» от 05.02.2020 года.



Номенклатурный номер: 110605-00741

**ТРУБА ТЗК ЭНЕРГОПЛАСТ ТС 2
DN355X26,1 SN 32 FMAX 566**

17480,09 руб.

Розничная цена на 19.09.2021 (с НДС)



СВЯЗЬСТРОИТЕЛИ

www.ssd.ru