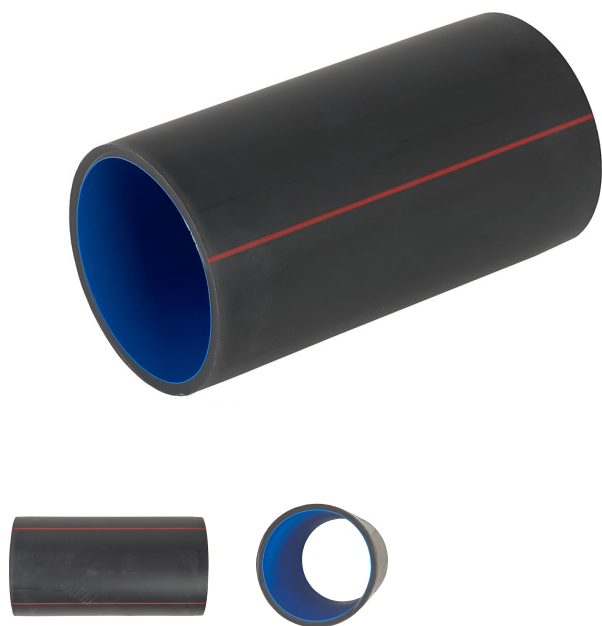


# ТРУБА ТЭК ЭНЕРГОПЛАСТ ТС 2 DN315X23,2 SN 32 FMAX 447

Номенклатурный номер: 110605-00743



Предназначена для строительства электрической кабельной канализации напряжением до 110 кВ, в качестве защитного негорючего футляра стойкого к высоким температурам, с повышенной износостойкостью и теплопроводностью.

Труба двухслойная гладкая с негорючим внутренним слоем. Состоит из внешнего и внутреннего слоев. Наружный слой изготовлен из термостойкой полимерной композиции черного цвета с красными светостабилизированными полосами. Внутренний слой – негорючий, синего цвета. Он предотвращает распространение горения кабеля в случае его возгорания при аварийной ситуации, а также самой трубы. При возникновении короткого замыкания он препятствует адгезии кабеля к стенке трубы. Труба обладает категорией стойкости к горению – ПВ-0 (ГОСТ Р 53313-2009).

Монтаж трубопровода осуществляется с помощью электросварных муфт, а также методом сварки труб встык. Прокладка трубы осуществляется траншейным и бестраншейным методами (методом горизонтально-направленного бурения).

Двухслойная труба имеет ряд преимуществ перед непосредственной прокладкой кабеля в грунт и другими типами труб:

- негорючесть;
- температурные режимы:  $t_{раб}$  - 90°C;  $t_{длит}$  - 110° С;  $t_{max}$  - 130°C;
- высокая термостойкость на протяжении всего срока службы кабельной канализации;
- возможность извлечения, модернизации, ремонта или замены кабеля;
- надежная защита кабеля от механических повреждений;
- повышенная теплопроводность стенки;
- возможности применения контактной сварки;
- комплектация расширительными воронками из термостойкой полимерной композиции ( $t_{max}$  - 130°C) для исключения перетирания оболочки кабеля (приобретаются дополнительно);
- комплектация термостойкими уплотнителями ( $t_{max}$  - 130°C; IP68) для герметизации пространства между кабелем и трубой, включая случаи групповой прокладки кабелей в трубе (приобретаются дополнительно);
- срок эксплуатации более 50 лет.

## Характеристики

Цвет (внешний слой)	Черный с красными полосами
Цвет (внутренний слой)	Синего цвета
Кольцевая жесткость SN, кН/м <sup>2</sup>	32
Макс. усилие тяжения Fmax, кН	447
Сопrotивление сжатию, Н	1250
Сопrotивление удару	N (норма)
Сопrotивление изгибу	Жесткая
Код усилия протяжки	F2
Радиус изгиба, °	не менее 20
Герметичность соединений, ГОСТ 14254-96	IP68
Категория стойкости к горению, ГОСТ Р 53313-2009	ПВ-0
Группа горючести по ГОСТ 30244-94	Г1
Испытание раскаленной проволокой, °C	960
Сопrotивление изоляции, МОм	более 100
Электрическая прочность, мин	не менее 15
Термостабильность при t 200 °C, мин	не менее 120
Теплопроводность, Вт(м·К)	0,7 ± 0,2
Твердость по Шору D (наружный слой)	66
Наружный диаметр, мм	315
Внутренний диаметр, мм	268,6
Толщина стенки, мм	23,2
Длина отрезка, м	13
Масса трубы, кг	276,9

## Комплектация

Отрезок трубы	1 шт.
---------------	-------

## Логистические параметры

Объем, м3:	0,099230
Вес, кг.:	21,3

Маркировка трубы соответствует СТО 34.01-2.3.3-037-2020 ПАО  
«Россети» от 05.02.2020 года.



Номенклатурный номер: 110605-00743

**ТРУБА ТЗК ЭНЕРГОПЛАСТ ТС 2  
DN315X23,2 SN 32 FMAX 447**

**13789**,85 руб.

---

Розничная цена на 28.01.2022 (с НДС)



СВЯЗЬСТРОИТЕЛИ