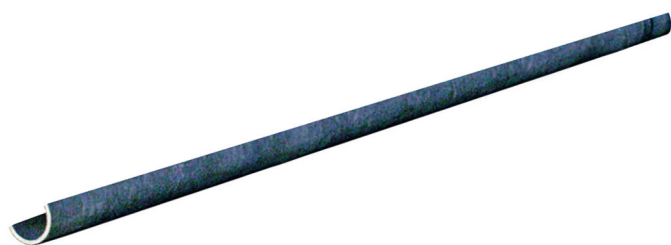
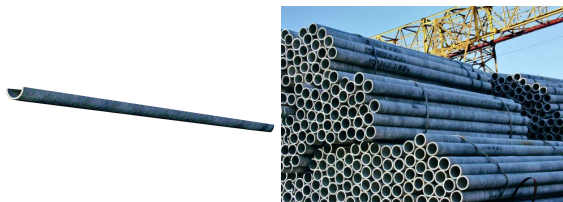




ТРУБА ХРИЗОТИЛЦЕМЕНТНАЯ (АСБЕСТОЦЕМЕНТНАЯ) 100ММ L=3,95П.М С ПРОДОЛЬНОЙ РЕЗКОЙ НА 2 ЧАСТИ ССД

Номенклатурный номер: 110601-00007



Характеристики

Длина, мм	3950
Масса одной трубы, г	18

Комплектация

Труба (две половинки)	1 шт.
-----------------------	-------

Предназначена для проведения ремонтно-восстановительных работ при повреждении кабельной, а также сооружения наземного водостока, в качестве водосточных желобов, которые обеспечивают сток воды с поверхности, и в качестве дождевых лотков, проложенных вдоль тротуаров, на насыпях, в придорожных канавах. Для этого хризотилцементную трубу распиливают пополам, вдоль ее оси.

Для восстановления поврежденного участка кабельной канализации, после всех подготовительных работ, элементы трубы смыкают и фиксируют металлической полосовой манжетой, или другим способом.

Трубы изготавливаются согласно стандарта ГОСТ 31416-2009 с применением хризотил-асбеста или белого асбеста. В отличие от некоторых других видов асбеста, использование которых запрещено, хризотил-асбест, при условии соблюдения правил охраны труда, не представляет серьезной угрозы для здоровья человека.