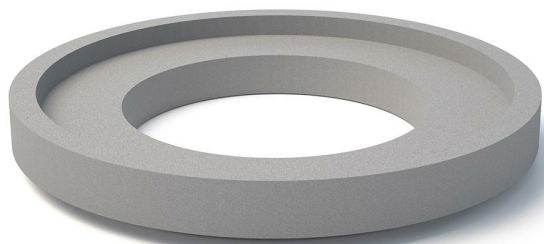


КОЛЬЦО ОПОРНОЕ КО-Ч

Номенклатурный номер: 110301-00156



Предназначено для выравнивания люков с уровнем дорожного покрытия при строительных и ремонтных работах сооружений кабельной канализации, расположенных на проезжей части дороги и автомагистралей с интенсивным движением.

В опорном кольце КО-Ч выступающая «четверть» совпадает с углублением в верхней части такого же кольца и кольца с плоским основанием КО-ЧП. В это углубление верхнего кольца горловины колодца на слой бетона со щебнем устанавливается корпус люка. Данная конструкция защищает горловину и корпус люка от смещения относительно центральной оси отверстия в перекрытии колодца.

Кольцо опорное КО-Ч следует использовать для увеличения высоты горловины колодцев, при этом в качестве первого кольца следует использовать кольцо опорное КО-ЧП с плоским дном. Из-за увеличенного размера (1020 мм) опорное кольцо КО-Ч следует применять на колодцах типоразмеров «ККСр-1,5», «ККСр-2,5», «ККСр-3,5», «ККСр-4», «ККСр-5» и на всех вариантах колодцев типа «ККСС». Только у перечисленных колодцев площадь перекрытия позволяет сформировать горловину с люком и кольцами КО-Ч и КО-ЧП, с последующей обмазкой бетонным раствором со щебнем.

Характеристики

Диаметр, мм	1020
Диаметр отверстия, мм	600
Диаметр опорной зоны под люк, мм	910
Высота кольца, мм	130
Высота посадочного места, мм	45
Масса, кг	117

Комплектация

Кольцо опорное КО-Ч	1 шт.
---------------------	-------

Логистические параметры

Объем, м ³ :	0,140450
Вес, кг.:	117



Номенклатурный номер: 110301-00156

**КОЛЬЦО ОПОРНОЕ КО-
Ч**

2381,59 руб.

Розничная цена на 30.06.2022 (с НДС)



СВЯЗЬСТРОИТЕЛИ