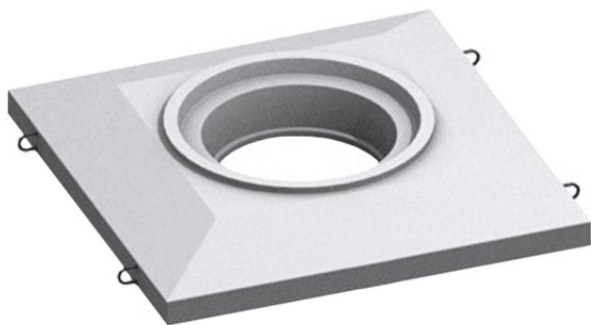


ПЛИТА ОПОРНАЯ ОП-1К (В15)

Номенклатурный номер: 110402-00053



Характеристики

| | |
|------------|------|
| Длина, мм | 1600 |
| Ширина, мм | 1600 |
| Высота, мм | 250 |
| Масса, кг | 870 |

Комплектация

| | |
|-------|-------|
| Плита | 1 шт. |
|-------|-------|

Логистические параметры

| | |
|------------|----------|
| Объем, м3: | 0,640000 |
| Вес, кг.: | 950 |

Предназначена для установки поверх водосточного колодца, размещаемого на тротуаре и газоне. Рассчитана под нагрузку НК-10.

Плита имеет форму усеченной пирамиды, в центре которой располагается отверстие под круглый люк диаметром 600 мм. Плита применяется в дорожном строительстве и при создании современных подземных ливневых коммуникаций. Является неотъемлемой частью конструкции водосточного колодца. Ее применение предотвращает деформацию или повреждение колодца, вызванного высокой весовой нагрузкой, и просадку дорожного полотна в месте установки колодца.



Номенклатурный номер: 110402-00053

ПЛИТА ОПОРНАЯ ОП-1К (В15)

ПО ЗАПРОСУ

Розничная цена на 25.10.2021 (с НДС)



СВЯЗЬСТРОИТЕЛИ

www.ssd.ru